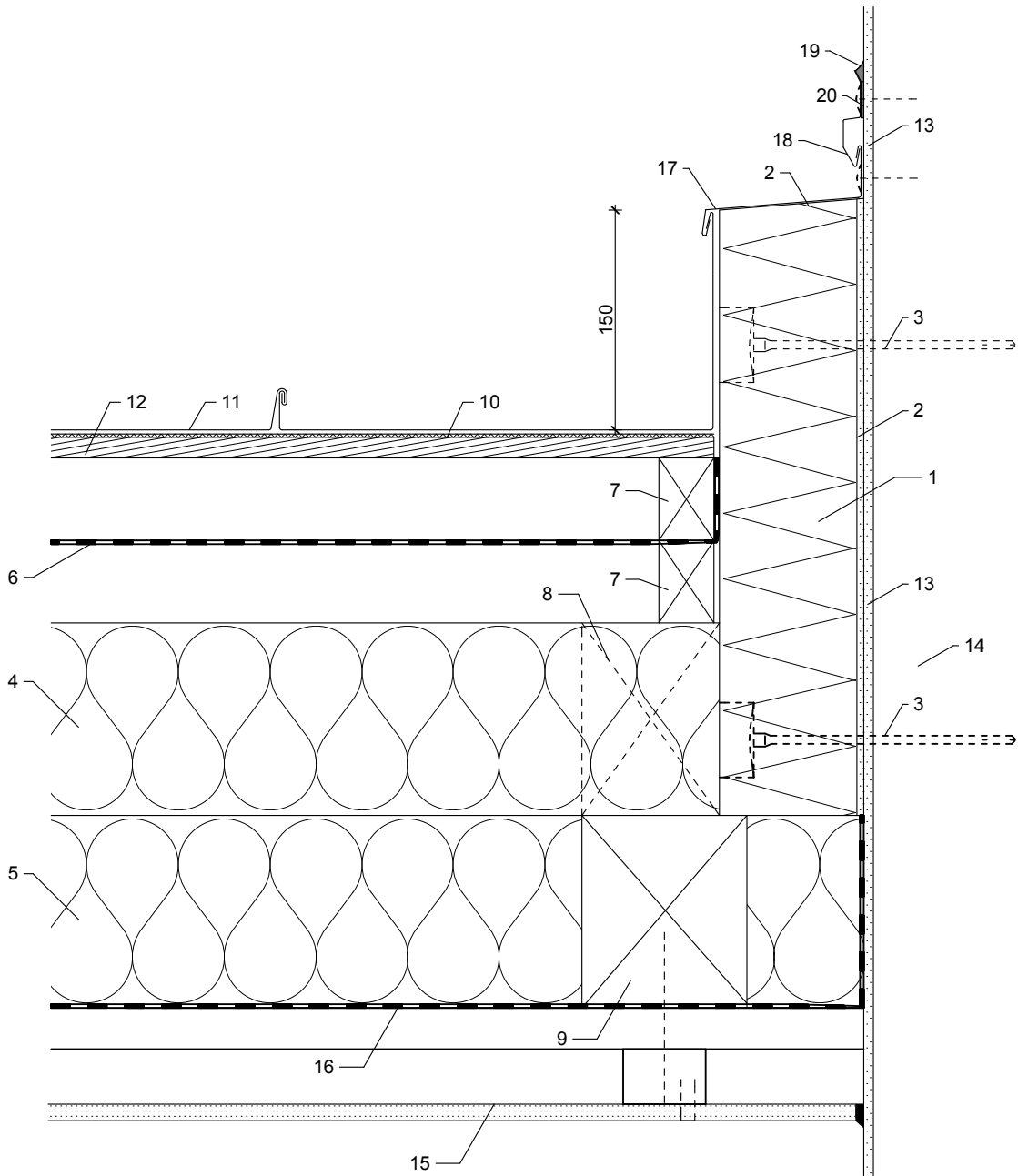


DETAIL D7 - NAPOJENÍ SEDLOVÉ STŘECHY NA STÁVAJÍCÍ ŠTÍT

1:5



LEGENDA

- 1 - TEPELNÁ IZOLACE Z POLYSTYRENU XPS tl. 100mm, $\lambda \leq 0,035 \text{ W/mK}$
- 2 - LEPIDLO
- 3 - TALÍŘOVÁ HMOŽDINKA ZAPUŠTĚNÁ S KRYTKOU
- 4 - NOVÁ TEPELNÁ IZOLACE Z MINERÁLNÍCH VLÁKEN tl. 140mm, $\lambda \leq 0,035 \text{ W/mK}$
- DESKY S POVRCHOVOU ÚPRAVOU NETKANOU TEXTILIÍ NA VNĚJŠÍ STRANĚ
- 5 - STÁVAJÍCÍ TEPELNÁ IZOLACE Z MINERÁLNÍCH VLÁKEN tl. 140mm
- 6 - DIFUZNÍ FÓLIE
- 7 - KONTRALATĚ 40/60mm
- 8 - PŘÍŘEZI 100/140mm dl. 150mm
- 9 - STÁVAJÍCÍ KROKEV 120/140mm
- 10 - STRUKTURNÍ DĚLÍCÍ VRSTVA S PAROPROPUSTNOU FÓLIÍ
- 11 - STŘEŠNÍ KRYTINA Z TiZn PLECHŮ tl.0,7mm
- 12 - OSB DESKY tl. 22mm
- 13 - STÁVAJÍCÍ OMÍTKA
- 14 - ZDĚNÁ OBVODOVÁ KONSTRUKCE
- 15 - STÁVAJÍCÍ ZAVĚŠENÝ SDK PODHLED
- 16 - STÁVAJÍCÍ PAROZÁBRANA
- 17 - KRYCÍ PLECH Z TiZn tl. 0,7mm, KOTVENÝ K PODKLADU PO 250mm
- viz pozice K29 - Výpis klempířských výrobků
- 18 - KRYCÍ LIŠTA Z TiZn tl. 0,7mm, KOTVENÝ K PODKLADU PO 250mm
- viz pozice K30 - Výpis klempířských výrobků
- 19 - TRVALE PRUŽNÝ TMEL
- 20 - PĚNOVÁ PU PÁSKA / PU TMEL

0,000 = ÚROVEŇ ČISTÉ PODLAHY 1.NP

Název stavby:			
RÚE - AREÁL SVITAVSKÉ NEMOCNICE, A.S., INTERNÍ KŘÍDLO			
Místo stavby:			
areál Svitavské nemocnice, ul. Kollárova č.p. 643, k.ú.Svitavy - předměstí, p.č. st. 548/3			
Stavebník:			
Pardubický kraj, Komenského nám., č.p. 125, 532 11 Pardubice			
Generální projektant:		APOLO CZ s.r.o., Tyršova 155, 572 01 Polička	
Autor návrhu:		Ing. arch. Karel Šrámek	
HIP:		Josef Findejs	
Projektant:		Ing. Petra Eisnerová	
Zodp. projektant:		Ing. Martin Kozáček	
Kraj:	Pardubice	Formát	2x A4
Stav. úřad:	Svitavy	Revize:	00
Stupeň PD:		Číslo zakázky:	P2214
		Datum	IX. 2014
Stupeň PD: DOKUMENTACE PRO PROVEDENÍ STAVBY			
Objekt:		D1-01 INTERNÍ KŘÍDLO	
Část:		D1-01-1 ARCHITEKTONICKO STAVEBNÍ ŘEŠENÍ	
Obsah přílohy:		DETAIL D7	
Autorizační razítko:		Označení přílohy:	
		D1-01-1.22	
		Číslo paré:	
		Měřítka:	
		1:5	